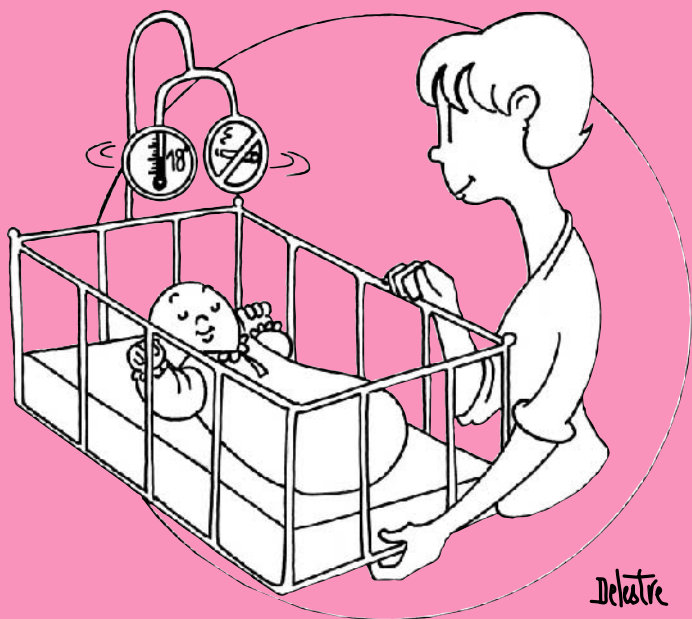


Prévenir...

la mort subite du nourrisson



16



**Assureurs
Prévention
Santé**

Les assureurs s'engagent dans la prévention

Dans quelle position coucher votre bébé?

*Dès mes premiers jours de vie et
pendant ma première année :*

Je fais dodo sur le dos

- Son visage reste dégagé, il respire à l'air libre.
- Il peut mieux lutter contre la fièvre.
- Il ne risque pas de s'enfouir.
- Ne l'installez pas sur le côté.
- Ne vous endormez pas avec lui dans votre lit.



*Préférez l'allaitement maternel
dans la mesure du possible.*

Dans quelle literie?

- Dans un lit rigide à barreaux,
- Sur un matelas ferme, bien adapté aux dimensions du lit,
- Sans oreiller,
- Sans couverture, ni couette



Vous éviterez ainsi le risque que votre bébé :

- Se glisse sous la couette,
 - s'enfouisse le nez dans l'oreiller,
 - se coince entre matelas et paroi du lit,
- car les conséquences peuvent être fatales.

***En modifiant nos habitudes,
nous pouvons éviter de nombreux
cas de morts subites du nourrisson.***

***Respectez le sommeil de votre bébé :
un bébé privé de sommeil est plus
fragile et plus vulnérable.***

Quelle température dans sa chambre?

18 à 20°

C'est suffisant.

- Un surpyjama, une gigoteuse, ou une turbulette dont l'épaisseur variera avec la saison convient très bien.
- Ne couvrez pas trop votre bébé, surtout :
 - Si vous mettez le chauffage en voiture,
 - les jours de grosse chaleur.
- En cas de fièvre, pensez à le découvrir.



La fumée de cigarette est mauvaise pour la santé de votre bébé.

Qui contacter ?



NAÎTRE ET VIVRE

Reconnue d'utilité publique, l'association Naître et Vivre a pour but l'étude des problèmes liés à la mort subite du nourrisson, l'information et l'aide psychologique et morale aux parents, la collecte de fonds en vue d'aider la recherche médicale.

Naître et vivre - 5, rue La Pérouse - 75116 Paris

Tél : 01 47 23 98 22 - <http://www.naitre-et-vivre.asso.fr>

les Centres Régionaux de Référence

Le Ministère de la Santé a créé en 1986 des Centres de Référence pour l'Etude et la Prévention des morts subites du nourrisson chargés de :

- Diffuser toute information
- Prendre en charge les enfants décédés et leur famille
- Organiser la recherche sur la mort subite du nourrisson.

En téléphonant au numéro 15, vous obtiendrez le numéro de téléphone du centre correspondant à votre région.

Dossier réalisé en collaboration avec le Dr Elisabeth Briand-Huchet, pédiatre, Hôpital Antoine-Béclère (Clamart).



Assureurs
Prévention
Santé

Les assureurs s'engagent dans la prévention

Créée en 1982 par les sociétés d'assurance, cette association a pour objet de promouvoir toute action de prévention sanitaire.

Ses missions : ● Développer la prévention en matière de santé ● Promouvoir et encourager les travaux scientifiques orientés vers la recherche d'une meilleure prévention

Ses actions : ● Edition de documents de conseils pratiques sur des thèmes de prévention santé, sous l'autorité d'un comité médical présidé par le Pr P. Morel ● Organisation de campagnes de prévention

APS - 26, Bd Haussmann, 75311 Paris cedex 09
Pour télécharger d'autres documents : www.ffsa.fr